



Forfait One-couche

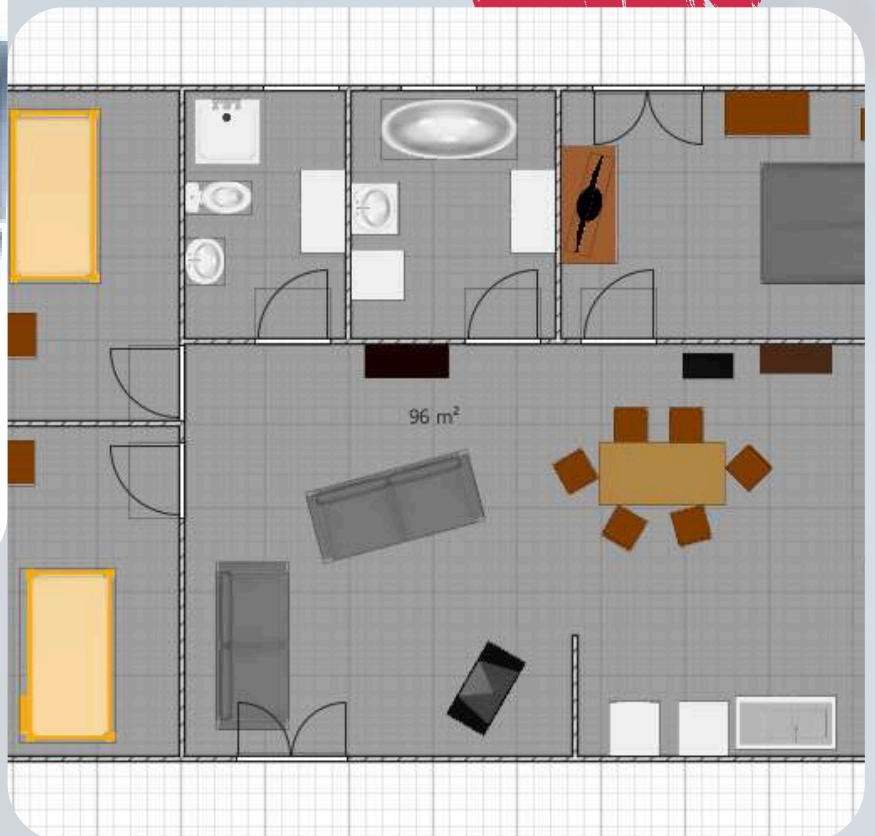
Forfait Pro-couches

Forfait Dual-couches

Forfait Premium-couches

DÉTAIL
PAGE
12

T4 de 96m²



DEVIS : 75 €

✓ 1) Peinture intérieure sans fournitures
De 2 956€ à 12 096€ selon forfait

✓ 3) avec peinture extérieure
De 10 122€ à 25 266€ selon forfait

✓ 2) avec plafonds, portes et fenêtres
De 4 012€ à 17 566€ selon forfait

✓ 4) avec fournitures
De 3 097€ à 29 032€ selon forfait

T4 - 96m² - (environ 364m² de surface mur+plafond)		TYPE DE FORFAIT		One-couche	Dual	Pro	Premium
Préparation des supports		Protection du sol et des meubles					
Application des couches des peintures	Lessivage			X	X	X	X
	Grattage			X	X	X	X
	Ponçage			X	X	X	X
	Rebouchage			X	X	X	X
	Enduit de lissage des murs partiellement mono-couche					X	X
	Enduit de lissage des murs entièrement multi-couches					X	X
	Ponçage à la machine					X	X
	Primaire - sous-couche					X	X
	Intermédiaire - première couche				X	X	X
	Finition - couche finale			X	X	X	X
Nettoyage	Premium - couche d'embellissement					X	X
	Retouches				X	X	X
	Enlèvement des protections			X	X	X	X
Normes des travaux	Nettoyage du chantier			X	X	X	X
	DTU 59.1 (NF P74-201) - peinture intérieure et extérieure				X	X	X
Normes des produits	NF P74-204 - enduits intérieurs			X	X	X	X
	NF T 36-005 - peinture classifié					X	X
	NF T30-608 - vernis et peintures anticorrosion			X	X	X	X
	NF Environnement					X	X
Normes sanitaires	Écolabel Européen						X
	Étiquetage COV (Composés Organiques Volatils)					X	X
		Prix	2 956,80 €	4 032,00 €	8 064,00 €	12 096,00 €	
Prestations complémentaires							
			X		X	X	X
					X	X	X
					X	X	X
Travaux extérieurs (façade)		Prix	4 012,80 €	6 622,00 €	12 094,00 €	17 566,00 €	
Préparation des façades	État des lieux des façades (fissures, mousses, humidité...)				X	X	X
	Vérification du support (enduit, béton, pierre, brique,...)				X	X	X
	Sécurisation de la zone de travail (pose échafaudages)				X	X	X
	Lavage haute pression et brossage				X	X	X
	Application de traitement fongicide et algicide				X	X	X
	Rebouchage des fissures				X	X	X
	Réfection des enduits dégradés				X	X	X
	Ponçage, grattage et égrénage des surfaces					X	X
	Primaire - sous-couche (hydrofuge, fixateur...)			X	X	X	X
	Intermédiaire - première couche (imperméabilité...)			X	X	X	X
Application des couches des peintures	Finition - couche finale (siloxane...)					X	X
	Premium - couche d'embellissement					X	X
	DTU 42.1 - peinture sur façade				X	X	X
	NF EN 1062 - revêtement de façade extérieurs				X	X	X
		Prix		3 500,00 €	5 600,00 €	7 700,00 €	
Normes des travaux							
Normes des produits							
		Prix		3 500,00 €	5 600,00 €	7 700,00 €	
Prix intérieur (avec fournitures min)		3 097,00 €	4 172,20 €	8 204,20 €	12 376,40 €		
Prix intérieur (avec fournitures max)		3 828,20 €	4 903,40 €	9 806,80 €	13 838,80 €		
Prix intérieur + prestations complémentaires (avec fournitures min)		4 153,00 €	6 762,20 €	12 234,20 €	17 846,40 €		
Prix intérieur + prestations complémentaires (avec fournitures max)		4 884,20 €	7 493,40 €	13 836,80 €	19 308,80 €		
Prix intérieur + prestations complémentaires + travaux extérieurs (sans fournitures)			10 122,00 €	17 694,00 €	25 266,00 €		
Prix intérieur + prestations complémentaires + travaux extérieurs (avec fournitures min)			11 346,80 €	19 588,40 €	27 570,40 €		
Prix intérieur + prestations complémentaires + travaux extérieurs (avec fournitures max)			12 078,00 €	21 191,00 €	29 032,80 €		