



Forfait One-couche

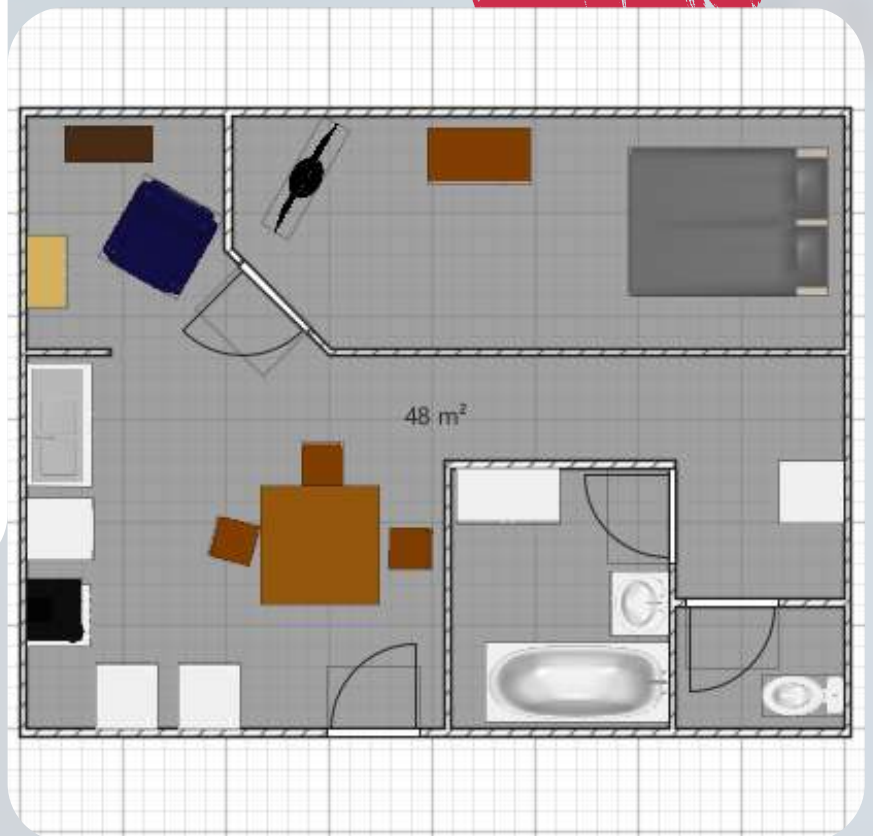
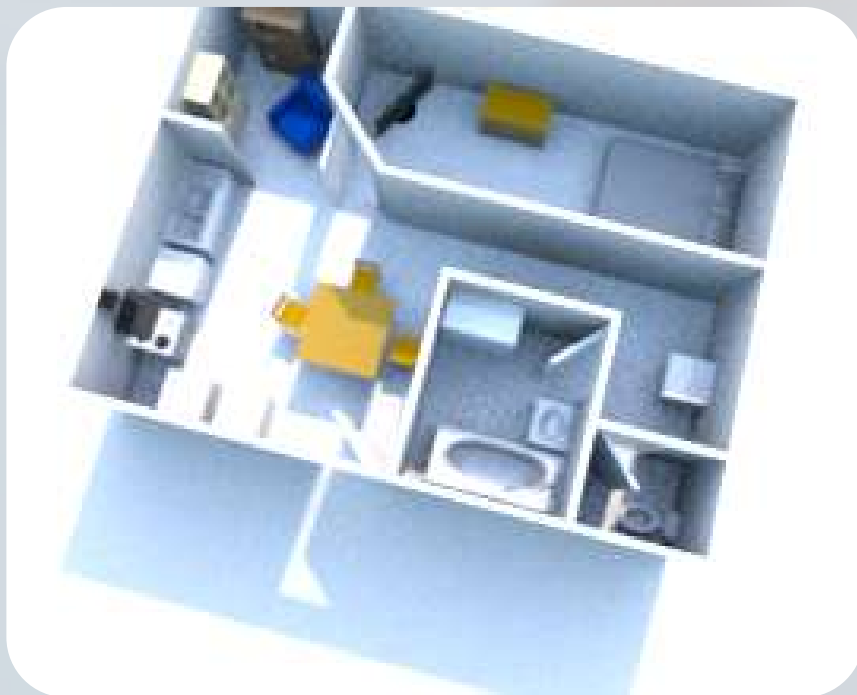
Forfait Pro-couches

Forfait Dual-couches

Forfait Premium-couches

DÉTAIL
PAGE
12

T2 de 48m²



DEVIS : 35 €

✓ 1) Peinture intérieure sans fournitures
De 1 724€ à 7 056€ selon forfait

✓ 2) avec plafonds, portes et fenêtres
De 2 252€ à 9 916€ selon forfait

✓ 3) avec peinture extérieure
De 6 222€ à 15 306€ selon forfait

✓ 4) avec fournitures
De 1 865€ à 18 481€ selon forfait

Contact
0693 21 48 49

www.mpeinture.com
direction@mpeinture.com



Fiche Technique



T2 de 48m²



M. PEINTURE
0262 07 77 88
0693 21 48 49

T2 - 48m² - (environ 204m² de surface mur+plafond)		TYPE DE FORFAIT				
		Protection du sol et des meubles	One-couche	Dual	Pro	Premium
Préparation des supports	Lessivage		X		X	X
	Grattage		X		X	X
	Ponçage		X		X	X
	Rebouchage		X		X	X
	Enduit de lissage des murs partiellement mono-couche		X		X	X
Application des couches des peintures	Enduit de lissage des murs entièrement multi-couches				X	X
	Ponçage à la machine				X	X
	Primaire - sous-couche				X	X
	Intermédiaire - première couche				X	X
	Finition - couche finale		X		X	X
Nettoyage	Premium - couche d'embellissement				X	X
	Retouches				X	X
	Enlèvement des protections		X		X	X
	Nettoyage du chantier		X		X	X
	DTU 59.1 (NF P74-201) - peinture intérieure et extérieure		X		X	X
Normes des travaux	NF P74-204 - enduits intérieurs				X	X
Normes des produits	NF T 36-005 - peinture classifié				X	X
	NF T30-608 - vernis et peintures anticorrosion		X		X	X
	NF Environnement				X	X
	Écolabel Européen				X	X
Normes sanitaires	Étiquetage COV (Composés Organiques Volatils)				X	X
	RE 2020 - bas carbone				X	X
		Prix	1 724,80 €	2 352,00 €	4 704,00 €	7 056,00 €
Prestations complémentaires						
Les plafonds	Les portes et encadrement		X		X	X
	Les fenêtres et encadrement		X		X	X
			X		X	X
		Prix	2 252,80 €	3 772,00 €	6 844,00 €	9 916,00 €
Travaux extérieurs (façade)						
Préparation des façades	État des lieux des façades (fissures, mousses, humidité...)				X	X
	Vérification du support (enduit, béton, pierre, brique,...)				X	X
	Sécurisation de la zone de travail (pose échafaudages)				X	X
	Lavage haute pression et brossage				X	X
	Application de traitement fongicide et algicide				X	X
Réparations des supports	Rebouchage des fissures				X	X
	Réfection des enduits dégradés				X	X
	Ponçage, grattage et égrenage des surfaces				X	X
	Primaire - sous-couche (hydrofuge, fixateur...)				X	X
	Intermédiaire - première couche (imperméabilité...)				X	X
Application des couches des peintures	Finition - couche finale (siloxane...)				X	X
	Premium - couche d'embellissement				X	X
	DTU 42.1 - peinture sur façade				X	X
	NF EN 1062 - revêtement de façade extérieurs				X	X
		Prix	2 450,00 €	3 920,00 €	5 390,00 €	
Normes des travaux						
Normes des produits	Prix intérieur (avec fournitures min)	1 865,00 €	2 492,20 €	4 844,20 €	7 266,30 €	
	Prix intérieur (avec fournitures max)	2 596,20 €	3 223,40 €	6 127,00 €	8 710,80 €	
	Prix intérieur + prestations complémentaires (avec fournitures min)	2 393,00 €	3 912,20 €	6 984,20 €	10 126,30 €	
	Prix intérieur + prestations complémentaires (avec fournitures max)	3 124,20 €	4 643,40 €	8 267,00 €	11 570,80 €	
	Prix intérieur + prestations complémentaires + travaux extérieurs (sans fournitures)	6 222,00 €	6 222,00 €	10 764,00 €	15 306,00 €	
Normes des produits	Prix intérieur + prestations complémentaires + travaux extérieurs (avec fournitures min)	7 446,80 €	7 446,80 €	12 290,00 €	17 037,00 €	
	Prix intérieur + prestations complémentaires + travaux extérieurs (avec fournitures max)	8 178,00 €	8 178,00 €	13 572,80 €	18 481,50 €	

S
F
.
2
0
4
m²
.



Contact
0693 21 48 49



www.mpeinture.com
direction@mpeinture.com