



M. PEINTURE
METTRE DE LA
COULEUR
DANS VOTRE
QUOTIDIEN

COLLECTIVITE PROFESSIONNEL PARTICULIER

Votre partenaire de confiance pour tous vos projets de
peinture et rénovation en bâtiment.

Nous sommes des professionnels passionnés basés
dans le Nord de La Réunion, prêts à sublimer votre
espace sur la grande majorité des Villes de l'île.

0693 21 48 49



REGION REUNION



Chambre
de Métiers
et de l'Artisanat
ILE DE LA REUNION



DÉPARTEMENT
DE LA
Réunion

adie

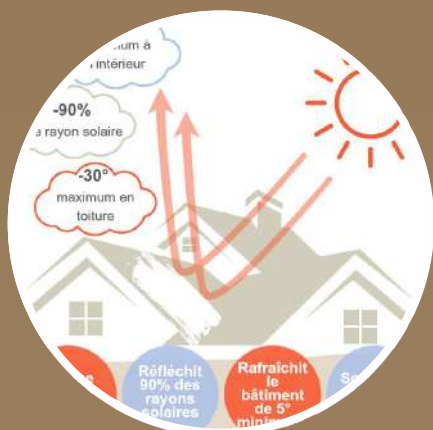
Juillet
2025



Large gamme de couleur



Réparation et Enduisage



Peinture isolation thermique



Intérieure, Extérieure
Sol, Toiture



M. PEINTURE
0262 07 77 88
0693 21 48 49

PRESTATIONS

SOMMAIRE

DEVIS* SOUS 24H !

*prix du devis à partir de 25€

Etude du besoin	p.3
Peinture acrylique	p.4
Peinture glycéro	p.5
Peinture alkyde	p.6
Peinture écologique	p.7
Peinture bois/métal	p.8
Peinture thermique	p.9
Toitures	p.10
Les tarifs	p.11
Les forfaits	p.12
Les devis	p.13

- Appartement
- Maison
- Ecole
- Bureaux

Nous contacter

0693 21 48 49 / 0262 07 77 88



direction@mpeinture.com





M. PEINTURE
0262 07 77 88
0693 21 48 49

ETUDE DU BESOIN

Un Devis détaillé pour savoir exactement ce que l'on paie !

p.2

NOS SERVICES

- ✓ Scan numérique des murs intérieurs, même meublé
- ✓ Mesure des murs extérieurs au télémètre laser
- ✓ Photo avant travaux
- ✓ Conseil sur le type de peinture à utiliser selon l'état du support

SCAN
LIDAR



A

N

A

L

Y

S

E

.

p.4



Contact
0693 21 48 49



direction@mpeinture.com
www.mpeinture.com





1

Peinture ACRYLIQUE (à l'eau)



ZOLPAN : Natec Prim | Acrimax Dual | Ondilak



MAUVILAC : Acrymax | Monocryl 2.1 | Covatex



SEIGNEURIE : Pantex bas carbone | Elyopur | Premior

A
.
L
,
E
A
U
.

p.5



Contact
0693 21 48 49



direction@mpeinture.com
www.mpeinture.com



2

Peinture GLYCERO (à l'huile)



ZOLPAN : Tol Prim U | Cap Nord | Comus



MAUVILAC : Mauvilacith | Opalak SP



SEIGNEURIE : Pancryl | Taïga | Impriderme

A
.
H
U
I
L
E
.

p.6



Contact
0693 21 48 49



direction@mpeinture.com
www.mpeinture.com



Peinture ALKYDE (Hybride)



ZOLPAN : Ermo Prim | Zolprim Express | Proalkyd



MAUVILAC : Hybryd'0 | Exelenz Soie



SEIGNEURIE : Pantor | Imprima Rapid | Garnyvelours S2P



4

Peinture ECOLOGIQUE (COV<1)



ZOLPAN : Prim'Air | Bioalkyd | Proalkyde



MAUVILAC : Acrystyl | Covalith



SEIGNEURIE : Printoprim | Néomat | Evolutex bas carbone

E
C
O
L
O
G
I
K

p.8



Contact
0693 21 48 49



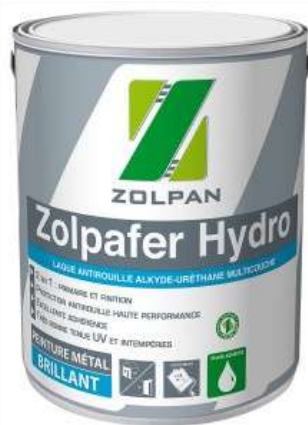
direction@mpeinture.com
www.mpeinture.com





5

Peinture BOIS/METAL



ZOLPAN : Zolpabois | Zolpafer | Ondine



MAUVILAC : Covabois | Covafer | U'Prim



SEIGNEURIE : Neutraprim new | Primwood | Liswood

B
O
I
S
.
M
E
T
A
L

p.9

Contact
0693 21 48 49



direction@mpeinture.com
www.mpeinture.com



OHK-One

OHK-CR-One

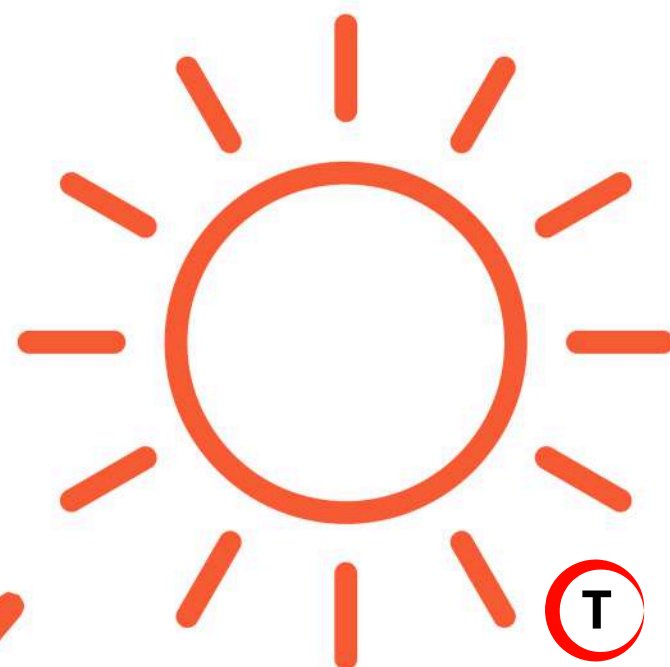


p.8

-5°
minimum à
l'intérieur

-90%
de rayon solaire

-30°
maximum en
toiture



T
H
E
R
M
I
K
.

p.10

6

Peinture THERMIQUE

Élimine
jusqu'à
30° sur la
toiture

Réfléchit
90% des
rayons
solaires

Rafrâchit
le
bâtiment
de 5°
minimum

Scelle les
fissures
mineures

9



M. PEINTURE
0262 07 77 88
0693 21 48 49

TOITURES

PEINTURE ET RENOVATION

TOIT A PANS
TOIT TERRASSE
TOIT AVEC LUCARNES

p.9

DRONE

POUR VISUALISATION
EN HAUTEUR



SCRAP'AIR

POUR DÉCAPAGE DE
TOIT-TERRASSE
BITUME



ETANCHEITE

POUR TOITURE NEUVE
OU RENOVATION



p.11



Contact
0693 21 48 49

www.mpeinture.com
direction@mpeinture.com



10

T
O
I
T
U
R
E
S



p.10



M. PEINTURE
0262 07 77 88
0693 21 48 49



Faire son idée du Prix



Peinture intérieure

- → Béton neuve de 15 € à 35 €/m²
- → Béton rénovation de 20 € à 45 €/m²
- → Métaux de 25 € à 55 €/m²
- → Bois de 25 € à 55 €/m²

TARIF MOYEN : 34,37 €/m²



Peinture extérieure

- → Béton neuve de 25 € à 45 €/m²
- → Béton rénovation de 30 € à 55 €/m²
- → Métaux de 35 € à 65 €/m²
- → Bois de 35 € à 65 €/m²

TARIF MOYEN : 44,37 €/m²



Sols et Toitures

- → Sols neuve de 25 € à 55 €/m²
- → Sols rénovation de 35 € à 65 €/m²
- → Métaux de 40 € à 60 €/m²
- → Bois de 40 € à 60 €/m²

TARIF MOYEN : 47,50 €/m²



Rapport suivi de travaux



Attestation de réception des travaux
120 €



Procès-verbal + Attestation
160 €



Rapport Photo + P.V + Attestation
240 €



p.12



11



M. PEINTURE
0262 07 77 88
0693 21 48 49

LES FORFAITS

PRESTATIONS	DETAILS				
PRÉPARATION DES SUPPORTS	PROTECTION DU SOL ET DES MEUBLES	✓	✓	✓	✓
	LESSIVAGE	✓	✓	✓	✓
	GRATTAGE	✓	✓	✓	✓
	PONÇAGE	✓	✓	✓	✓
	REBOUCHAGE	✓	✓	✓	✓
	ENDUIT DE LISSAGE DES MURS PARTIELLEMENT MONO-COUCHE			✓	✓
	ENDUIT DE LISSAGE DES MURS ENTIÈREMENT MULTI-COUCHE				✓
	PONÇAGE À LA MACHINE			✓	✓
APPLICATION DES COUCHES DES PEINTURES	PRIMAIRE - SOUS-COUCHE		✓	✓	✓
	INTERMÉDIAIRE - PREMIÈRE COUCHE		✓	✓	✓
	FINITION - COUCHE FINALE	✓		✓	✓
	PREMIUM - COUCHE D'EMBELLISSEMENT				✓
NETTOYAGE	RETOUCHES		✓	✓	✓
	ENLEVEMENT DES PROTECTIONS	✓	✓	✓	✓
	NETTOYAGE DU CHANTIER	✓	✓	✓	✓
PRESTATIONS COMPLÉMENTAIRES	LES PLAFONDS		✓	✓	✓
	LES PORTES ET ENCADREMENTS		✓	✓	✓
	LES FENÊTRES ET LES ENCADREMENTS		✓	✓	✓
TRAVAUX EXTÉRIEURS (FAÇADE)	ETAT DES LIEUX (FISSURES, HUMIDITE, ENDUIT, BETON, PIERRE...)		✓	✓	✓
	SÉCURISATION DE LA ZONE DE TRAVAIL (POSE ÉCHAFAUDAGES...)		✓	✓	✓
	LAVAGE HAUTE PRESSION ET BROSSAGE		✓	✓	✓
	APPLICATION DE TRAITEMENT FONGICIDE ET ALGICIDE			✓	✓
	REBOUCHAGE DES FISSURES ET RÉFECTION DES ENDUITS DEGRADÉS		✓	✓	✓
	PONÇAGE, GRATTAGE ET ÉGRENAGE DES SURFACES		✓	✓	✓
APPLICATION DES COUCHES EXTÉRIEURS	PRIMAIRE (HYDROFUGE) + INTERMÉDIAIRE (IMPERMÉABILITÉ)		✓	✓	✓
	FINITION - COUCHE FINALE (SILOXANE)			✓	✓
	PREMIUM - COUCHE D'EMBELLISSEMENT				✓

P
R
E
M
I
U
M
.

Forfait One-couche

Forfait Pro-couches

Forfait Dual-couches

Forfait Premium-couches



Forfait One-couche

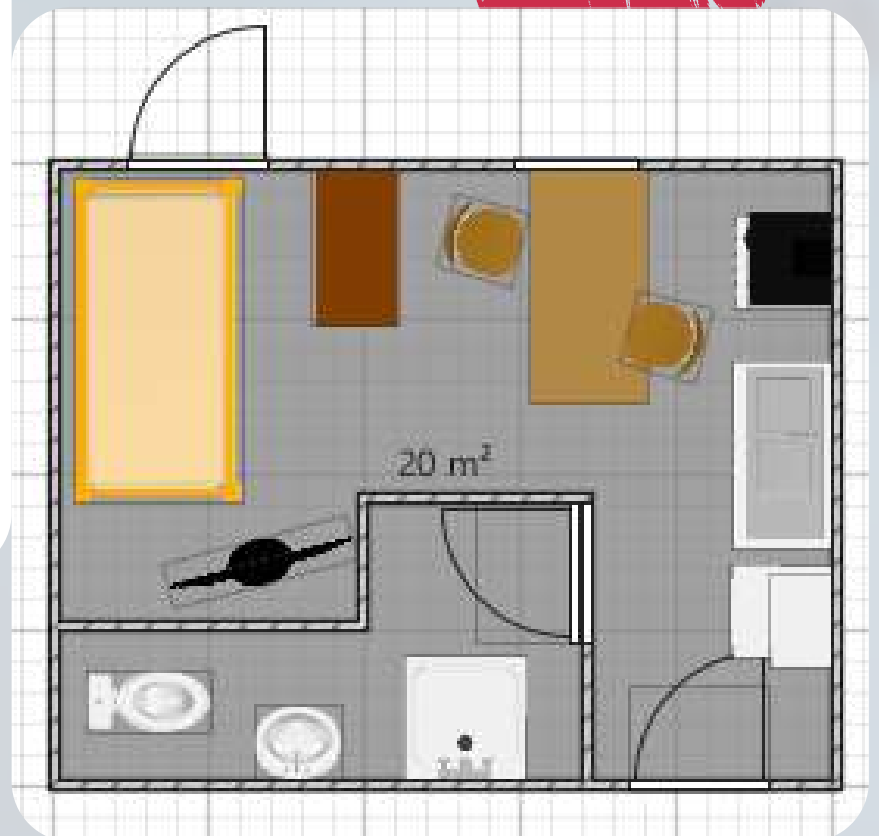
Forfait Pro-couches

Forfait Dual-couches

Forfait Premium-couches

DÉTAIL
PAGE
12

STUDIO de 20m²



DEVIS : 25 €

✓ 1) Peinture intérieure sans fournitures
De 862€ à 3 528€ selon forfait

✓ 2) avec plafonds, portes et fenêtres
De 1 082€ à 4 778€ selon forfait

✓ 3) avec peinture extérieure
De 3 401€ à 8 243€ selon forfait

✓ 4) avec fournitures
De 932€ à 9 734€ selon forfait



Fiche Technique



STUDIO de 20m²



M. PEINTURE
0262 07 77 88
0693 21 48 49

STUDIO - 20m² - (environ 98m² de surface mur+plafond)		TYPE DE FORFAIT			
Préparation des supports		One-couche	Dual	Pro	Premium
Application des couches des peintures	Protection du sol et des meubles	x	x	x	x
	Lessivage	x	x	x	x
	Grattage	x	x	x	x
	Ponçage	x	x	x	x
	Rebouchage	x	x	x	x
Nettoyage	Enduit de lissage des murs partiellement mono-couche				
	Enduit de lissage des murs entièrement multi-couches				
	Ponçage à la machine				
	Primaire - sous-couche		x	x	x
	Intermédiaire - première couche		x	x	x
Normes des travaux	Finition - couche finale	x			
	Premium - couche d'embellissement				
	Retouches	x	x	x	x
	Enlèvement des protections				
	Nettoyage du chantier	x	x	x	x
Normes des produits	DTU 59.1 (NF P74-201) - peinture intérieure et extérieure				
	NF P74-204 - enduits intérieurs				
	NFT 36-005 - peinture classifié				
	NFT 30-608 - vernis et peintures anticorrosion	x	x		
	NF Environnement				
Normes sanitaires	Écolabel Européen				
	Étiquetage COV (Composés Organiques Volatils)				
	RE 2020 - bas carbone				
		Prix	862,40 €	1 176,00 €	2 352,00 €
					3 528,00 €
Prestations complémentaires					
Travaux extérieurs (façade)	Les plafonds	x	x	x	x
	Les portes et encadrement				
	Les fenêtres et encadrement				
		Prix	1 082,40 €	1 826,00 €	3 302,00 €
					4 778,00 €
Préparation des façades	État des lieux des façades (fissures, mousses, humidité...)				
	Vérification du support (enduit, béton, pierre, brique...)				
	Sécurisation de la zone de travail (pose échafaudages)				
	Lavage haute pression et brossage				
	Application de traitement fongicide et algicide				
Réparations des supports	Rebouchage des fissures				
	Réfection des enduits dégradés				
	Ponçage, grattage et égrénage des surfaces				
	Primaire - sous-couche (hydrofuge, fixateur...)				
	Intermédiaire - première couche (imperméabilité...)				
Application des couches des peintures	Finition - couche finale (siloxane...)				
	Premium - couche d'embellissement				
	DTU 42.1 - peinture sur façade				
	NF EN 1062 - revêtement de façade extérieurs				
		Prix	1 575,00 €	2 520,00 €	3 465,00 €
Normes des travaux					
Normes des produits					



Forfait One-couche

Forfait Pro-couches

Forfait Dual-couches

Forfait Premium-couches

DÉTAIL
PAGE
12

T2 de 36m²



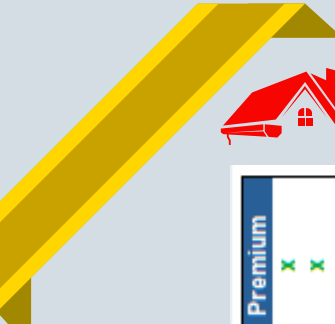
DEVIS : 35 €

✓ 1) Peinture intérieure sans fournitures
De 1 108€ à 4 536€ selon forfait

✓ 2) avec plafonds, portes et fenêtres
De 1 504€ à 6 706€ selon forfait

✓ 3) avec peinture extérieure
De 4 702€ à 11 326€ selon forfait

✓ 4) avec fournitures
De 1 178€ à 13 406€ selon forfait



Fiche Technique

T2 - 36m² - (environ 136m² de surface mur+plafond)		TYPE DE FORFAIT				
Préparation des supports		Protection du sol et des meubles	One-couche	Dual	Pro	Premium
		Lessivage	X	X	X	X
		Grattage	X	X	X	X
		Ponçage	X	X	X	X
		Rebouchage	X	X	X	X
		Enduit de lissage des murs partiellement mono-couche				
		Enduit de lissage des murs entièrement multi-couches				
		Ponçage à la machine				
Application des couches des peintures		Primaire - sous-couche				
		Intermédiaire - première couche		X	X	X
		Finition - couche finale	X	X	X	X
		Premium - couche d'embellissement				
Nettoyage		Retouches		X	X	X
		Enlèvement des protections	X	X	X	X
		Nettoyage du chantier	X	X	X	X
Normes des travaux		DTU 59.1 (NF P74-201) - peinture intérieure et extérieure		X	X	X
		NF P74-204 - enduits intérieurs				
Normes des produits		NF T 36-005 - peinture classifié	X			
		NF T30-608 - vernis et peintures anticorrosion				
		NF Environnement				
		Écolabel Européen				
Normes sanitaires		Étiquetage COV (Composés Organiques Volatils)			X	X
		RE 2020 - bas carbone			X	X
		Prix	1 108,80 €	1 512,00 €	3 024,00 €	4 536,00 €
Prestations complémentaires		Les plafonds	X			
		Les portes et encadrement		X	X	X
		Les fenêtres et encadrement		X	X	X
		Prix	1 504,80 €	2 602,00 €	4 654,00 €	6 706,00 €
Travaux extérieurs (façade)		État des lieux des façades (fissures, mousses, humidité...)		X	X	X
		Vérification du support (enduit, béton, pierre, brique,...)		X	X	X
		Sécurisation de la zone de travail (pose échafaudages)		X	X	X
Préparation des façades		Lavage haute pression et brossage		X	X	X
		Application de traitement fongicide et algicide				
Réparations des supports		Rebouchage des fissures				
		Réfection des enduits dégradés				
Application des couches des peintures		Ponçage, grattage et égrenage des surfaces				
		Primaire - sous-couche (hydrofuge, fixateur...)		X	X	X
		Intermédiaire - première couche (imperméabilité...)		X	X	X
		Finition - couche finale (siloxane...)				
		Premium - couche d'embellissement				
Normes des travaux		DTU 42.1 - peinture sur façade		X	X	X
Normes des produits		NF EN 1062 - revêtement de façade extérieurs		X	X	X
		Prix		2 100,00 €	3 360,00 €	4 620,00 €
		Prix intérieur (avec fournitures min)	1 178,90 €	1 582,10 €	3 094,10 €	4 676,20 €
		Prix intérieur (avec fournitures max)	1 572,40 €	1 975,60 €	3 807,40 €	5 319,40 €
		Prix intérieur + prestations complémentaires (avec fournitures min)	1 574,90 €	2 672,10 €	4 724,10 €	6 846,20 €
		Prix intérieur + prestations complémentaires (avec fournitures max)	1 968,40 €	3 065,60 €	5 437,40 €	7 489,40 €
		Prix intérieur + prestations complémentaires + travaux extérieurs (sans fournitures)		4 702,00 €	8 014,00 €	11 326,00 €
		Prix intérieur + prestations complémentaires + travaux extérieurs (avec fournitures min)		5 488,30 €	9 246,70 €	12 763,70 €
		Prix intérieur + prestations complémentaires + travaux extérieurs (avec fournitures max)		5 881,80 €	9 960,00 €	13 406,90 €



M. PEINTURE
0262 07 77 88
0693 21 48 49





Forfait One-couche

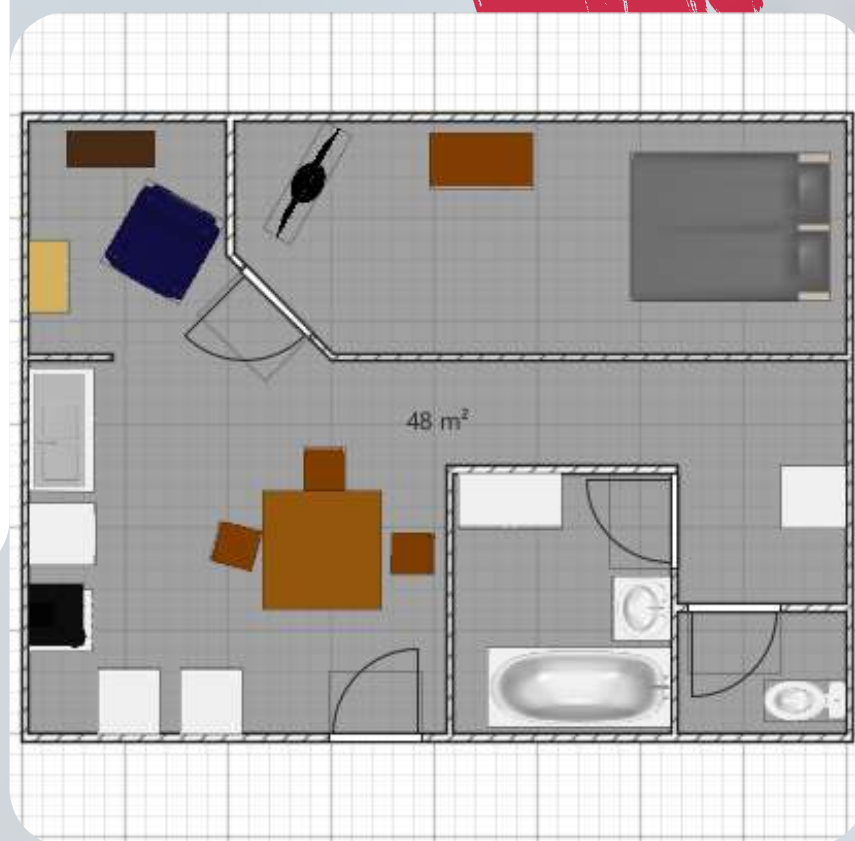
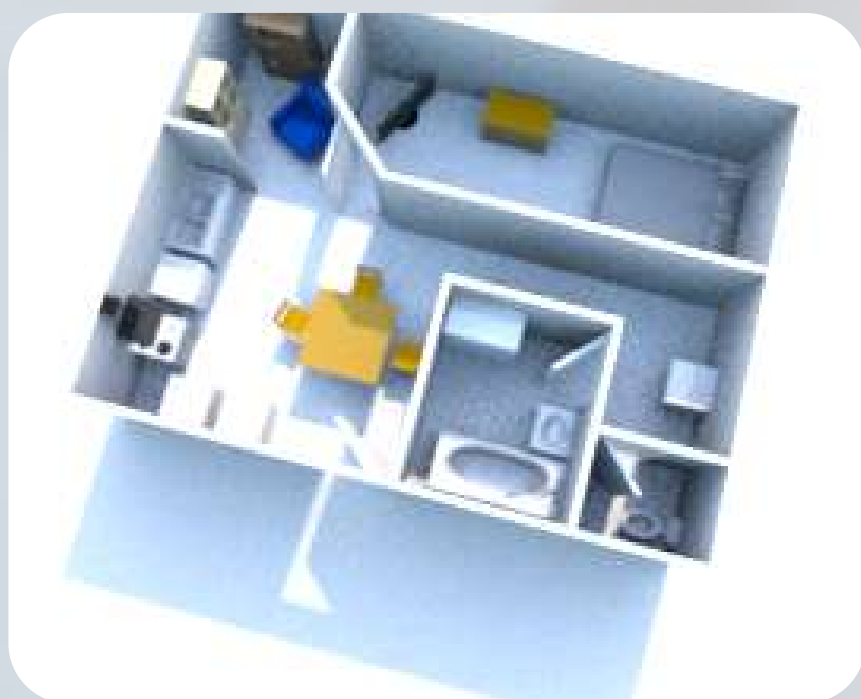
Forfait Pro-couches

Forfait Dual-couches

Forfait Premium-couches

DÉTAIL
PAGE
12

T2 de 48m²



DEVIS : 35 €

✓ 1) Peinture intérieure sans fournitures
De 1 724€ à 7 056€ selon forfait

✓ 2) avec plafonds, portes et fenêtres
De 2 252€ à 9 916€ selon forfait

✓ 3) avec peinture extérieure
De 6 222€ à 15 306€ selon forfait

✓ 4) avec fournitures
De 1 865€ à 18 481€ selon forfait

Contact
0693 21 48 49



www.mpeinture.com
direction@mpeinture.com



Fiche Technique



T2 de 48m²



M. PEINTURE
0262 07 77 88
0693 21 48 49

T2 - 48m² - (environ 204m² de surface mur+plafond)		TYPE DE FORFAIT				
		Protection du sol et des meubles	One-couche	Dual	Pro	Premium
Préparation des supports	Lessivage		X		X	X
	Grattage		X		X	X
	Ponçage		X		X	X
	Rebouchage		X		X	X
	Enduit de lissage des murs partiellement mono-couche		X		X	X
Application des couches des peintures	Enduit de lissage des murs entièrement multi-couches				X	X
	Ponçage à la machine				X	X
	Primaire - sous-couche				X	X
	Intermédiaire - première couche				X	X
	Finition - couche finale		X		X	X
Nettoyage	Premium - couche d'embellissement				X	X
	Retouches				X	X
	Enlèvement des protections		X		X	X
	Nettoyage du chantier		X		X	X
	DTU 59.1 (NF P74-201) - peinture intérieure et extérieure		X		X	X
Normes des travaux	NF P74-204 - enduits intérieurs				X	X
Normes des produits	NF T 36-005 - peinture classifié				X	X
	NF T30-608 - vernis et peintures anticorrosion		X		X	X
	NF Environnement				X	X
	Écolabel Européen				X	X
Normes sanitaires	Étiquetage COV (Composés Organiques Volatils)				X	X
	RE 2020 - bas carbone				X	X
		Prix	1 724,80 €	2 352,00 €	4 704,00 €	7 056,00 €
Prestations complémentaires						
Les plafonds	Les portes et encadrement		X		X	X
	Les fenêtres et encadrement		X		X	X
			X		X	X
		Prix	2 252,80 €	3 772,00 €	6 844,00 €	9 916,00 €
Travaux extérieurs (façade)						
Préparation des façades	État des lieux des façades (fissures, mousses, humidité...)				X	X
	Vérification du support (enduit, béton, pierre, brique,...)				X	X
	Sécurisation de la zone de travail (pose échafaudages)				X	X
	Lavage haute pression et brossage				X	X
	Application de traitement fongicide et algicide				X	X
Réparations des supports	Rebouchage des fissures				X	X
	Réfection des enduits dégradés				X	X
	Ponçage, grattage et égrenage des surfaces				X	X
	Primaire - sous-couche (hydrofuge, fixateur...)				X	X
	Intermédiaire - première couche (imperméabilité...)				X	X
Application des couches des peintures	Finition - couche finale (siloxane...)				X	X
	Premium - couche d'embellissement				X	X
	DTU 42.1 - peinture sur façade				X	X
	NF EN 1062 - revêtement de façade extérieurs				X	X
		Prix	2 450,00 €	3 920,00 €	5 390,00 €	
Normes des travaux						
Normes des produits	Prix intérieur (avec fournitures min)	1 865,00 €	2 492,20 €	4 844,20 €	7 266,30 €	
	Prix intérieur (avec fournitures max)	2 596,20 €	3 223,40 €	6 127,00 €	8 710,80 €	
	Prix intérieur + prestations complémentaires (avec fournitures min)	2 393,00 €	3 912,20 €	6 984,20 €	10 126,30 €	
	Prix intérieur + prestations complémentaires (avec fournitures max)	3 124,20 €	4 643,40 €	8 267,00 €	11 570,80 €	
	Prix intérieur + prestations complémentaires + travaux extérieurs (sans fournitures)	6 222,00 €	6 222,00 €	10 764,00 €	15 306,00 €	
Normes des produits	Prix intérieur + prestations complémentaires + travaux extérieurs (avec fournitures min)	7 446,80 €	7 446,80 €	12 290,00 €	17 037,00 €	
	Prix intérieur + prestations complémentaires + travaux extérieurs (avec fournitures max)	8 178,00 €	8 178,00 €	13 572,80 €	18 481,50 €	

S
F
.
2
0
4
m²
.

p.19

Contact
0693 21 48 49



www.mpeinture.com
direction@mpeinture.com



Forfait One-couche

Forfait Pro-couches

Forfait Dual-couches

Forfait Premium-couches

DÉTAIL
PAGE
12

T3 de 64m²



DEVIS : 45 €

✓ 1) Peinture intérieure sans fournitures
De 1 971€ à 8 064€ selon forfait

✓ 2) avec plafonds, portes et fenêtres
De 2 675€ à 11 844€ selon forfait

✓ 3) avec peinture extérieure
De 7 348€ à 18 004€ selon forfait

✓ 4) avec fournitures
De 2 111€ à 20 396€ selon forfait





Fiche Technique



T3 de 64m²



M. PEINTURE
0262 07 77 88
0693 21 48 49

T3 - 64m² - (environ 243m² de surface mur+plafond)		TYPE DE FORFAIT				
Préparation des supports		Protection du sol et des meubles				
		Lessivage	X			Premium
		Grattage	X			X
		Ponçage	X			X
		Rebouchage	X			X
		Enduit de lissage des murs partiellement mono-couche	X			X
		Enduit de lissage des murs entièrement multi-couches				X
		Ponçage à la machine	X			X
		Primaire - sous-couche				X
		Intermédiaire - première couche				X
		Finition - couche finale	X			X
		Premium - couche d'embellissement				X
		Retouches				X
		Enlèvement des protections	X			X
		Nettoyage du chantier	X			X
		DTU 59.1 (NF P74-201) - peinture intérieure et extérieure	X			X
		NF P74-204 - enduits intérieurs	X			X
		NF T 36-005 - peinture classifié				X
		NF T30-608 - vernis et peintures anticorrosion	X			X
		NF Environnement				X
		Écolabel Européen				X
		Étiquetage COV (Composés Organiques Volatils)				X
		RE 2020 - bas carbone				X
		Prix	1 971,20 €	2 688,00 €	5 376,00 €	8 064,00 €
		Les plafonds	X			X
		Les portes et encadrement				X
		Les fenêtres et encadrement				X
		Prix	2 675,20 €	4 548,00 €	8 196,00 €	11 844,00 €
		État des lieux des façades (fissures, mousses, humidité...)				X
		Vérification du support (enduit, béton, pierre, brique...)				X
		Sécurisation de la zone de travail (pose échafaudages)				X
		Lavage haute pression et brossage				X
		Application de traitement fongicide et algicide				X
		Rebouchage des fissures				X
		Réfection des enduits dégradés				X
		Ponçage, grattage et égrenage des surfaces				X
		Primaire - sous-couche (hydrofuge, fixateur...)				X
		Intermédiaire - première couche (imperméabilité...)				X
		Finition - couche finale (siloxane...)				X
		Premium - couche d'embellissement				X
		DTU 42.1 - peinture sur façade				X
		NF EN 1062 - revêtement de façade extérieurs				X
		Prix	2 800,00 €	4 480,00 €	6 160,00 €	
		Prix intérieur (avec fournitures min)	2 111,40 €	2 828,20 €	5 516,20 €	8 274,30 €
		Prix intérieur (avec fournitures max)	2 522,80 €	3 239,60 €	6 159,40 €	8 847,40 €
		Prix intérieur + prestations complémentaires (avec fournitures min)	2 815,40 €	4 688,20 €	8 336,20 €	12 054,30 €
		Prix intérieur + prestations complémentaires (avec fournitures max)	3 226,80 €	5 099,60 €	8 979,40 €	12 627,40 €
		Prix intérieur + prestations complémentaires + travaux extérieurs (sans fournitures)		7 348,00 €	12 676,00 €	18 004,00 €
		Prix intérieur + prestations complémentaires + travaux extérieurs (avec fournitures min)		8 292,70 €	14 290,30 €	19 823,30 €
		Prix intérieur + prestations complémentaires + travaux extérieurs (avec fournitures max)		8 704,10 €	14 933,50 €	20 396,40 €



Forfait One-couche

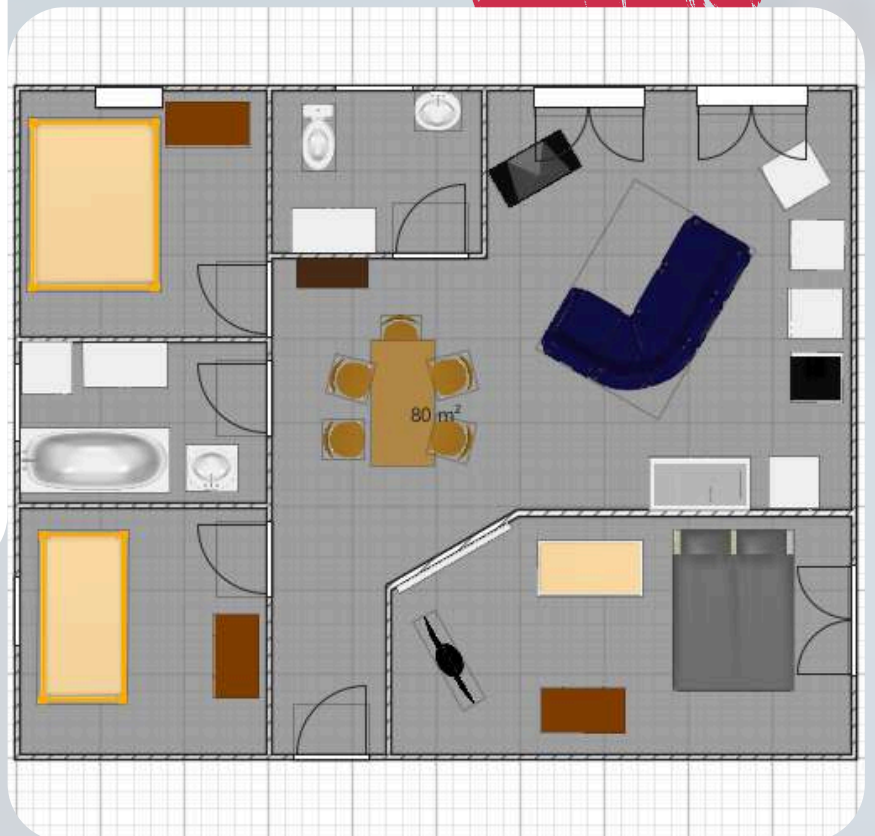
Forfait Pro-couches

Forfait Dual-couches

Forfait Premium-couches

DÉTAIL
PAGE
12

T4 de 80m²



DEVIS : 65 €

✓ 1) Peinture intérieure sans fournitures
De 2 217€ à 9 072€ selon forfait

✓ 2) avec plafonds, portes et fenêtres
De 3 097€ à 13 822€ selon forfait

✓ 3) avec peinture extérieure
De 8 524€ à 20 752€ selon forfait

✓ 4) avec fournitures
De 2 357€ à 24 141€ selon forfait



Fiche Technique



T4 de 80m²



M. PEINTURE
0262 07 77 88
0693 21 48 49

T4 - 80m² - (environ 281m² de surface mur+plafond)		TYPE DE FORFAIT				
Préparation des supports		Protection du sol et des meubles	One-couche	Dual	Pro	Premium
		Lessivage	x	x	x	x
		Grattage	x	x	x	x
		Ponçage	x	x	x	x
		Rebouchage	x	x	x	x
		Enduit de lissage des murs partiellement mono-couche				
		Enduit de lissage des murs entièrement multi-couches				
		Ponçage à la machine				
Application des couches des peintures		Primaire - sous-couche		x	x	x
		Intermédiaire - première couche		x	x	x
		Finition - couche finale	x		x	x
		Premium - couche d'embellissement			x	x
Nettoyage		Retouches		x	x	x
		Enlèvement des protections	x	x	x	x
		Nettoyage du chantier	x	x	x	x
Normes des travaux		DTU 59.1 (NF P74-201) - peinture intérieure et extérieure	x	x	x	x
		NF P74-204 - enduits intérieurs			x	x
Normes des produits		NF T 36-005 - peinture classifié	x		x	x
		NF T30-608 - vernis et peintures anticorrosion			x	x
		NF Environnement			x	x
		Écolabel Européen			x	x
Normes sanitaires		Étiquetage COV (Composés Organiques Volatils)			x	x
		RE 2020 - bas carbone			x	x
		Prix	2 217,60 €	3 024,00 €	6 048,00 €	9 072,00 €
Prestations complémentaires		Les plafonds				
		Les portes et encadrement	x	x	x	x
		Les fenêtres et encadrement		x	x	x
		Prix	3 097,60 €	5 374,00 €	9 598,00 €	13 822,00 €
Travaux extérieurs (façade)		État des lieux des façades (fissures, moudes, humidité...)		x	x	x
		Vérification du support (enduit, béton, pierre, brique,...)		x	x	x
		Sécurisation de la zone de travail (pose échafaudages)		x	x	x
		Lavage haute pression et brossage		x	x	x
		Application de traitement fongicide et algicide		x	x	x
Préparation des façades		Rebouchage des fissures			x	x
		Réfection des enduits dégradés			x	x
		Ponçage, grattage et égrenage des surfaces			x	x
Réparations des supports		Primaire - sous-couche (hydrofuge, fixateur...)		x	x	x
		Intermédiaire - première couche (imperméabilité...)		x	x	x
		Finition - couche finale (siloxane...)			x	x
		Premium - couche d'embellissement				x
Application des couches des peintures		DTU 42.1 - peinture sur façade		x	x	x
		NF EN 1062 - revêtement de façade extérieurs		x	x	x
		Prix		3 150,00 €	5 040,00 €	6 930,00 €
Normes des travaux						
Normes des produits						
		Prix intérieur (avec fournitures min)	2 357,80 €	3 164,20 €	6 188,20 €	9 352,40 €
		Prix intérieur (avec fournitures max)	3 001,00 €	3 807,40 €	7 559,00 €	10 583,00 €
		Prix intérieur + prestations complémentaires (avec fournitures min)	3 237,80 €	5 514,20 €	9 738,20 €	14 102,40 €
		Prix intérieur + prestations complémentaires (avec fournitures max)	3 881,00 €	6 157,40 €	11 109,00 €	15 333,00 €
		Prix intérieur + prestations complémentaires + travaux extérieurs (sans fournitures)		8 524,00 €	14 638,00 €	20 752,00 €
		Prix intérieur + prestations complémentaires + travaux extérieurs (avec fournitures min)		9 603,60 €	16 387,20 €	22 911,20 €
		Prix intérieur + prestations complémentaires + travaux extérieurs (avec fournitures max)		10 246,80 €	17 758,00 €	24 141,80 €



Forfait One-couche

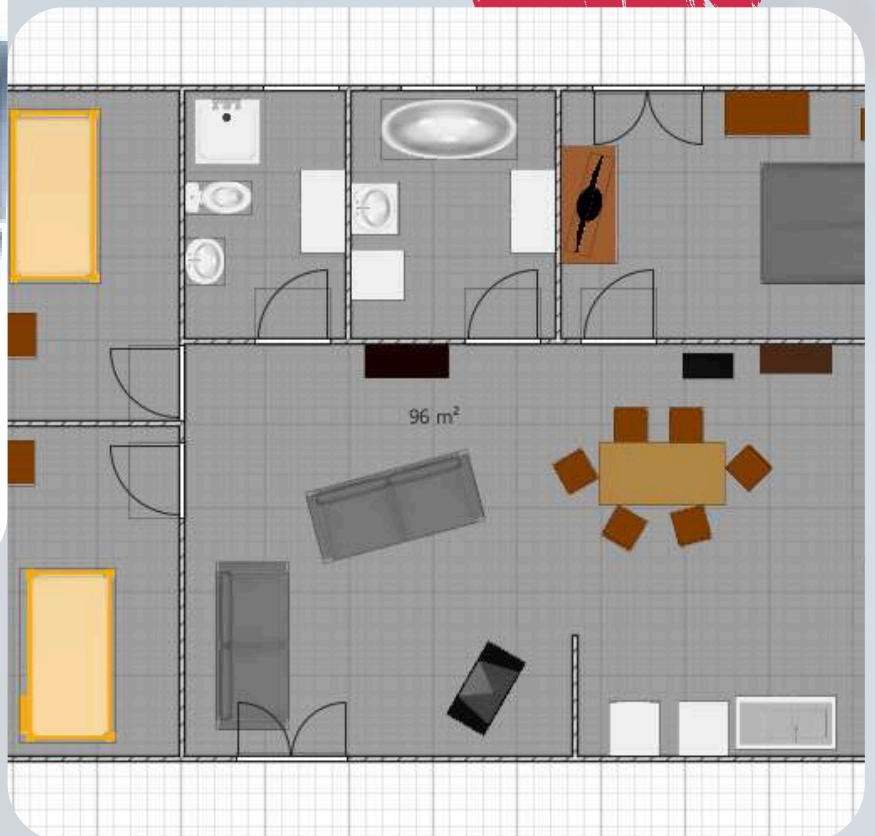
Forfait Pro-couches

Forfait Dual-couches

Forfait Premium-couches

DÉTAIL
PAGE
12

T4 de 96m²



DEVIS : 75 €

✓ 1) Peinture intérieure sans fournitures
De 2 956€ à 12 096€ selon forfait

✓ 3) avec peinture extérieure
De 10 122€ à 25 266€ selon forfait

✓ 2) avec plafonds, portes et fenêtres
De 4 012€ à 17 566€ selon forfait

✓ 4) avec fournitures
De 3 097€ à 29 032€ selon forfait



Fiche Technique



T4 de 96m²



M. PEINTURE
0262 07 77 88
0693 21 48 49

T4 - 96m² - (environ 364m² de surface mur+plafond)		TYPE DE FORFAIT				
Préparation des supports		Protection du sol et des meubles				
Application des couches des peintures	Lessivage	X				
	Grattage	X				
	Ponçage	X				
	Rebouchage	X				
	Enduit de lissage des murs partiellement mono-couche	X				
Nettoyage	Enduit de lissage des murs entièrement multi-couches	X				
	Ponçage à la machine	X				
	Primaire - sous-couche	X				
	Intermédiaire - première couche	X				
	Finition - couche finale	X				
Normes des travaux	Premium - couche d'embellissement	X				
	Retouches	X				
	Enlèvement des protections	X				
	Nettoyage du chantier	X				
	DTU 59.1 (NF P74-201) - peinture intérieure et extérieure	X				
Normes des produits	NF P74-204 - enduits intérieurs	X				
	NF T 36-005 - peinture classifié	X				
	NF T30-608 - vernis et peintures anticorrosion	X				
	NF Environnement	X				
	Écolabel Européen	X				
Normes sanitaires	Étiquetage COV (Composés Organiques Volatils)	X				
	RE 2020 - bas carbone	X				
Prix		2 956,80 €	4 032,00 €	8 064,00 €	12 096,00 €	
Prestations complémentaires		X				
Travaux extérieurs (façade)	Les plafonds	X				
	Les portes et encadrement	X				
	Les fenêtres et encadrement	X				
	Etat des lieux des façades (fissures, mousses, humidité...)	X				
	Vérification du support (enduit, béton, pierre, brique,...)	X				
Préparation des façades	Sécurisation de la zone de travail (pose échafaudages)	X				
	Lavage haute pression et brossage	X				
	Application de traitement fongicide et algicide	X				
	Rebouchage des fissures	X				
	Réfection des enduits dégradés	X				
Réparations des supports	Ponçage, grattage et égrenage des surfaces	X				
	Primaire - sous-couche (hydrofuge, fixateur...)	X				
	Intermédiaire - première couche (imperméabilité...)	X				
	Finition - couche finale (siloxane...)	X				
	Premium - couche d'embellissement	X				
Application des couches des peintures	DTU 42.1 - peinture sur façade	X				
	NF EN 1062 - revêtement de façade extérieurs	X				
Prix		3 500,00 €	5 600,00 €	7 700,00 €		
Normes des travaux		X				
Normes des produits	Prix intérieur (avec fournitures min)	3 097,00 €	4 172,20 €	8 204,20 €	12 376,40 €	
	Prix intérieur (avec fournitures max)	3 828,20 €	4 903,40 €	9 806,80 €	13 838,80 €	
	Prix intérieur + prestations complémentaires (avec fournitures min)	4 153,00 €	6 762,20 €	12 234,20 €	17 846,40 €	
	Prix intérieur + prestations complémentaires (avec fournitures max)	4 884,20 €	7 493,40 €	13 836,80 €	19 308,80 €	
	Prix intérieur + prestations complémentaires + travaux extérieurs (sans fournitures)		10 122,00 €	17 694,00 €	25 266,00 €	
Normes des produits	Prix intérieur + prestations complémentaires + travaux extérieurs (avec fournitures min)		11 346,80 €	19 588,40 €	27 570,40 €	
	Prix intérieur + prestations complémentaires + travaux extérieurs (avec fournitures max)		12 078,00 €	21 191,00 €	29 032,80 €	



Forfait One-couche

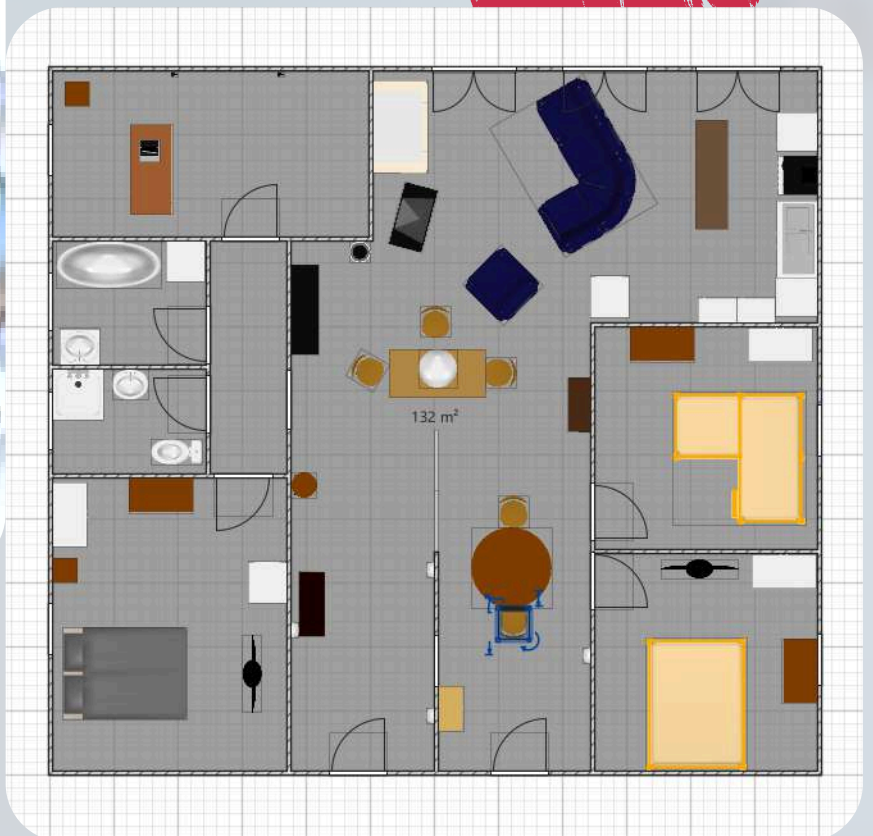
Forfait Pro-couches

Forfait Dual-couches

Forfait Premium-couches

DÉTAIL
PAGE
12

T5 de 132m²



DEVIS : 95 €

✓ 1) Peinture intérieure sans fournitures
De 4 250€ à 17 388€ selon forfait

✓ 3) avec peinture extérieure
De 13 351€ à 33 733€ selon forfait

✓ 2) avec plafonds, portes et fenêtres
De 5 702€ à 24 878€ selon forfait

✓ 4) avec fournitures
De 4 460€ à 38 585€ selon forfait



Fiche Technique



T5 de 132m²



M. PEINTURE
0262 07 77 88
0693 21 48 49

T5 - 132m² - (environ 518m² de surface mur+plafond)		TYPE DE FORFAIT				
Préparation des supports		Protection du sol et des meubles				
		One-couche				
		Dual				
		Pro				
		Premium				
Application des couches des peintures	Lessivage	X				X
	Grattage	X				X
	Ponçage	X				X
	Rebouchage	X				X
	Enduit de lissage des murs partiellement mono-couche	X				X
	Enduit de lissage des murs entièrement multi-couches					X
	Ponçage à la machine					X
	Primaire - sous-couche					X
	Intermédiaire - première couche					X
	Finition - couche finale					X
Nettoyage	Premium - couche d'embellissement					X
	Retouches					X
	Enlèvement des protections					X
Normes des travaux	Nettoyage du chantier					X
	DTU 59.1 (NF P74-201) - peinture intérieure et extérieure					X
Normes des produits	NF P74-204 - enduits intérieurs					X
	NFT 36-005 - peinture classifié					X
	NF T30-608 - vernis et peintures anticorrosion					X
	NF Environnement					X
	Écolabel Européen					X
Normes sanitaires	Étiquetage COV (Composés Organiques Volatils)					X
	RE 2020 - bas carbone					X
		Prix	4 250,40 €	5 796,00 €	11 592,00 €	17 388,00 €
Prestations complémentaires						
Les plafonds						
Les portes et encadrement						
Les fenêtres et encadrement						
		Prix	5 702,40 €	9 326,00 €	17 102,00 €	24 878,00 €
Travaux extérieurs (façade)						
État des lieux des façades (fissures, moudes, humidité...)						
Vérification du support (enduit, béton, pierre, brique,...)						
Sécurisation de la zone de travail (pose échafaudages)						
Préparation des façades	Lavage haute pression et brossage					
	Application de traitement fongicide et algicide					
Réparations des supports	Rebouchage des fissures					
	Réfection des enduits dégradés					
Application des couches des peintures	Ponçage, grattage et égrenage des surfaces					
	Primaire - sous-couche (hydrofuge, fixateur...)					
	Intermédiaire - première couche (imperméabilité...)					
	Finition - couche finale (siloxane...)					
	Premium - couche d'embellissement					
Normes des travaux	DTU 42.1 - peinture sur façade					
	NF EN 1062 - revêtement de façade extérieurs					
		Prix		4 025,00 €	6 440,00 €	8 855,00 €
Prix intérieur (avec fournitures min)		4 460,70 €	6 006,30 €	11 802,30 €	17 738,50 €	
Prix intérieur (avec fournitures max)		5 441,60 €	6 987,20 €	13 974,40 €	19 770,40 €	
Prix intérieur + prestations complémentaires (avec fournitures min)		5 912,70 €	9 536,30 €	17 312,30 €	25 228,50 €	
Prix intérieur + prestations complémentaires (avec fournitures max)		6 893,60 €	10 517,20 €	19 484,40 €	27 260,40 €	
Prix intérieur + prestations complémentaires + travaux extérieurs (sans fournitures)			13 351,00 €	23 542,00 €	33 733,00 €	
Prix intérieur + prestations complémentaires + travaux extérieurs (avec fournitures min)			14 858,80 €	26 077,50 €	36 553,90 €	
Prix intérieur + prestations complémentaires + travaux extérieurs (avec fournitures max)			15 839,70 €	28 249,60 €	38 585,80 €	

S
F
.
5
1
8
m²
.



Contact
0693 21 48 49



www.mpeinture.com
direction@mpeinture.com



p.26

Forfait One-couche

Forfait Pro-couches

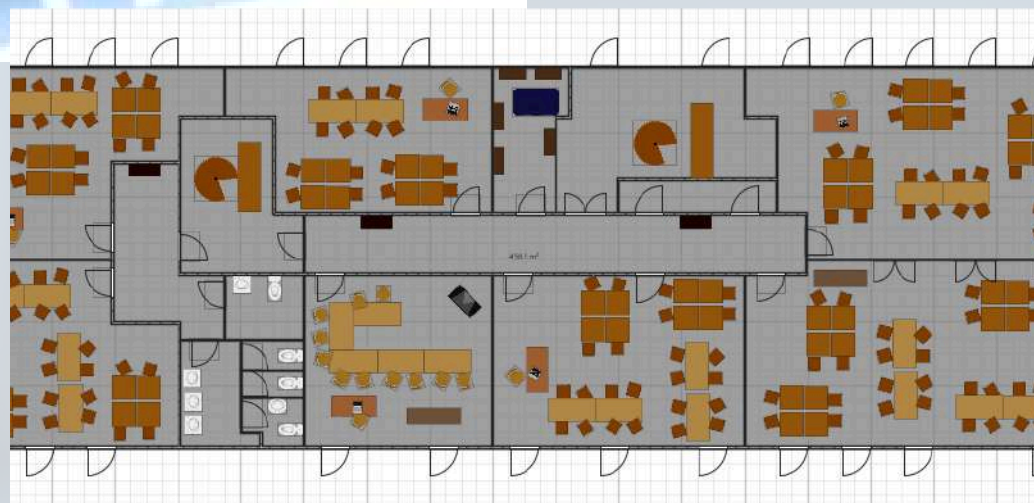
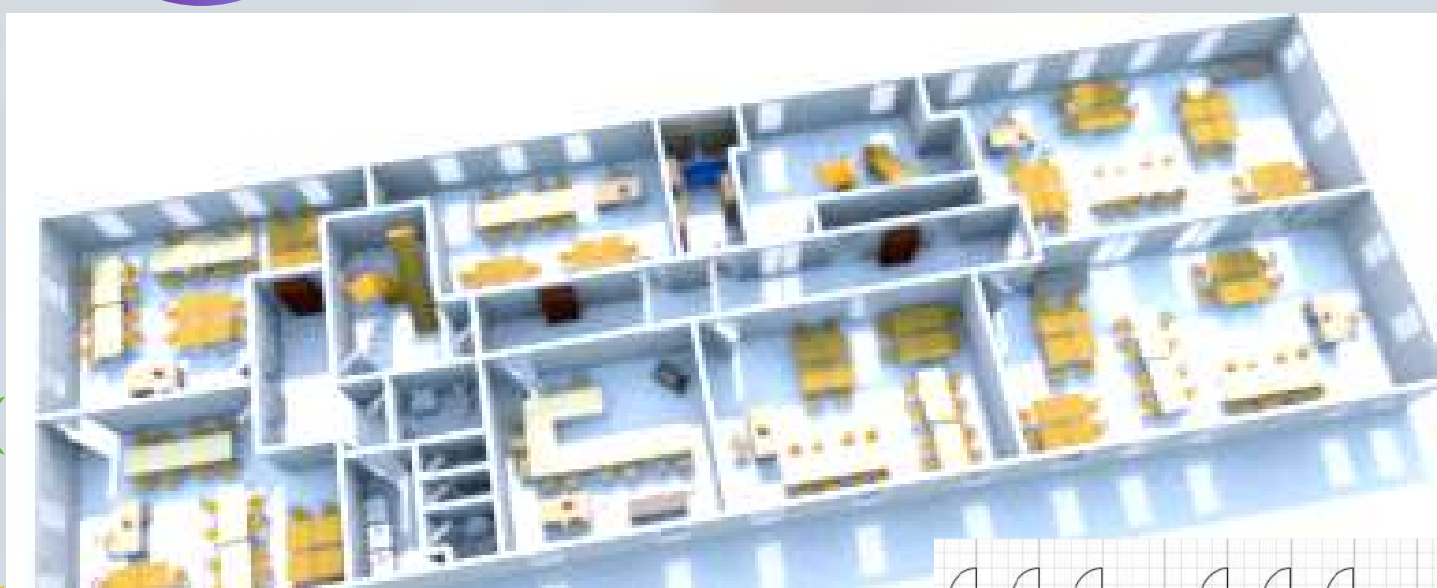
Forfait Dual-couches

Forfait Premium-couches

p.28

DÉTAIL
PAGE
12

Ecole de 456m²



DEVIS : 250 €

✓ 1) Peinture intérieure sans fournitures
De 11 457€ à 46 872€ selon forfait

✓ 3) avec peinture extérieure
De 36 414€ à 91 842€ selon forfait

✓ 2) avec plafonds, portes et fenêtres
De 16 473€ à 72 592€ selon forfait

✓ 4) avec fournitures
De 12 158€ à 104 127€ selon forfait

Contact
0693 21 48 49

www.mpeinture.com
direction@mpeinture.com



p.27

Fiche Technique



Ecole de 456m²



M. PEINTURE
0262 07 77 88
0693 21 48 49

École - 456m² - (environ 1 497m² de surface mur-plafond)		TYPE DE FORFAIT				
Préparation des supports		Protection du sol et des meubles	One-couche	Dual	Pro	Premium
		Lessivage	X	X	X	X
		Grattage	X	X	X	X
		Ponçage	X	X	X	X
		Rebouchage	X	X	X	X
		Enduit de lissage des murs partiellement mono-couche	X	X	X	X
		Enduit de lissage des murs entièrement multi-couches				
		Ponçage à la machine				
Application des couches des peintures		Primaire - sous-couche		X	X	X
		Intermédiaire - première couche		X	X	X
		Finition - couche finale	X		X	X
		Premium - couche d'embellissement			X	X
Nettoyage		Retouches		X	X	X
		Enlèvement des protections	X	X	X	X
		Nettoyage du chantier	X	X	X	X
Normes des travaux		DTU 59.1 (NF P74-201) - peinture intérieure et extérieure	X	X	X	X
		NF P74-204 - enduits intérieurs				
Normes des produits		NF T 36-005 - peinture classifié	X		X	X
		NF T30-608 - vernis et peintures anticorrosion				
		NF Environnement			X	X
		Écolabel Européen			X	X
Normes sanitaires		Étiquetage COV (Composés Organiques Volatils)			X	X
		RE 2020 - bas carbone			X	X
		Prix	11 457,60 €	15 624,00 €	31 248,00 €	46 872,00 €
Prestations complémentaires		Les plafonds	X		X	X
		Les portes et encadrement		X	X	X
		Les fenêtres et encadrement		X	X	X
		Prix	16 473,60 €	27 664,00 €	50 128,00 €	72 592,00 €
Travaux extérieurs (façade)		État des lieux des façades (fissures, mousses, humidité...)		X	X	X
		Vérification du support (enduit, béton, pierre, brique...)		X	X	X
		Sécurisation de la zone de travail (pose échafaudages)		X	X	X
Préparation des façades		Lavage haute pression et brossage		X	X	X
		Application de traitement fongicide et algicide		X	X	X
Réparations des supports		Rebouchage des fissures		X	X	X
		Réfection des enduits dégradés		X	X	X
Application des couches des peintures		Ponçage, grattage et égrenage des surfaces			X	X
		Primaire - sous-couche (hydrofuge, fixateur...)		X	X	X
		Intermédiaire - première couche (imperméabilité...)		X	X	X
		Finition - couche finale (siloxane...)			X	X
		Premium - couche d'embellissement				X
Normes des travaux		DTU 42.1 - peinture sur façade		X	X	X
Normes des produits		NF EN 1062 - revêtement de façade extérieurs		X	X	X
		Prix		8 750,00 €	14 000,00 €	19 250,00 €
		Prix intérieur (avec fournitures min)	12 158,60 €	16 325,00 €	31 949,00 €	48 203,90 €
		Prix intérieur (avec fournitures max)	15 207,20 €	19 373,60 €	38 603,40 €	54 227,40 €
		Prix intérieur + prestations complémentaires (avec fournitures min)	17 174,60 €	28 365,00 €	50 829,00 €	73 923,90 €
		Prix intérieur + prestations complémentaires (avec fournitures max)	20 223,20 €	31 413,60 €	57 483,40 €	79 947,40 €
		Prix intérieur + prestations complémentaires + travaux extérieurs (sans fournitures)		36 414,00 €	64 128,00 €	91 842,00 €
		Prix intérieur + prestations complémentaires + travaux extérieurs (avec fournitures min)		39 647,70 €	69 219,90 €	98 104,40 €
		Prix intérieur + prestations complémentaires + travaux extérieurs (avec fournitures max)		42 696,30 €	75 874,30 €	104 127,90 €

S
F
.
1
4
9
7
m²

p.29



Contact
0693 21 48 49



www.mpeinture.com
direction@mpeinture.com



p.28

Forfait One-couche

Forfait Pro-couches

Forfait Dual-couches

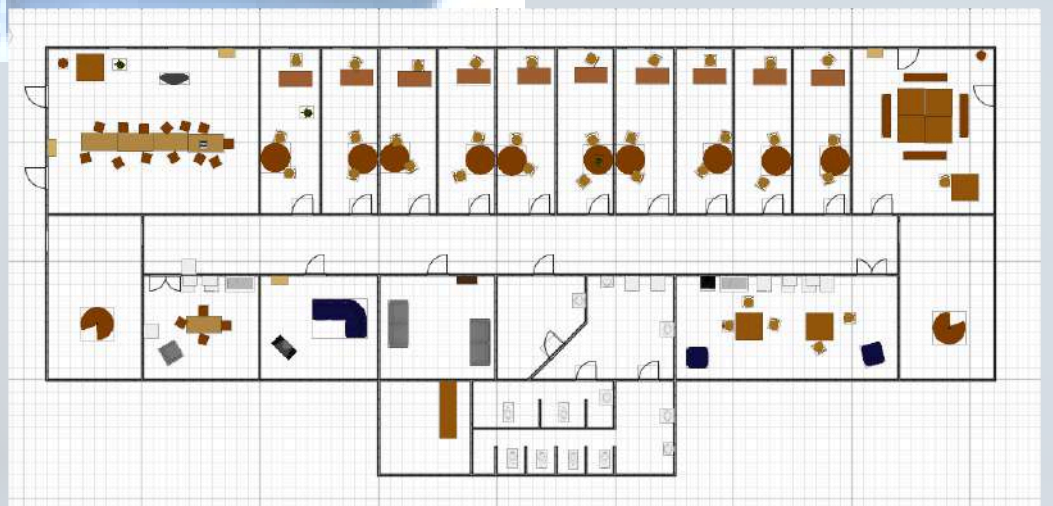
Forfait Premium-couches

p.30

B
U
R
E
A
U
X

DÉTAIL
PAGE
12

Bureaux - 616m²



DEVIS : 350 €

- ✓ 1) Peinture intérieure sans fournitures
De 16 755€ à 68 544€ selon forfait
- ✓ 2) avec plafonds, portes et fenêtres
De 23 531€ à 100 514€ selon forfait
- ✓ 3) avec peinture extérieure
De 46 488€ à 122 844€ selon forfait
- ✓ 4) avec fournitures
De 17 736€ à 139 353€ selon forfait





Fiche Technique



Bureaux de 616m²



M. PEINTURE
02 62 07 77 88
06 93 21 48 49

Bureaux – 616m² – (environ 2 139m² de surface mur+plafond)		TYPE DE FORFAIT				
		Protection du sol et des meubles	One-couche	Dual	Pro	Premium
Préparation des supports	Lessivage		x	x	x	x
	Grattage		x	x	x	x
	Ponçage		x	x	x	x
	Rebouchage		x	x	x	x
	Enduit de lissage des murs partiellement mono-couche					
Application des couches des peintures	Enduit de lissage des murs entièrement multi-couches					
	Ponçage à la machine					
	Primaire – sous-couche					
	Intermédiaire – première couche					
	Finition – couche finale					
Nettoyage	Premium – couche d'embellissement					
	Retouches					
	Enlèvement des protections					
	Nettoyage du chantier					
	DTU 59.1 (NF P74-201) – peinture intérieure et extérieure					
Normes des travaux	NF P74-204 – enduits intérieurs					
Normes des produits	NF T 36-005 – peinture classifié					
	NF T30-608 – vernis et peintures anticorrosion					
	NF Environnement					
	Écolabel Européen					
Normes sanitaires	Étiquetage COV (Composés Organiques Volatils)					
	RE 2020 – bas carbone					
		Prix	16 755,20 €	22 848,00 €	45 696,00 €	68 544,00 €
Prestations complémentaires						
Les plafonds						
Les portes et encadrement						
Les fenêtres et encadrement						
		Prix	23 531,20 €	36 338,00 €	68 426,00 €	100 514,00 €
Travaux extérieurs (façade)						
État des lieux des façades (fissures, mousses, humidité...)						
Vérification du support (enduit, béton, pierre, brique,...)						
Sécurisation de la zone de travail (pose échafaudages)						
Préparation des façades	Lavage haute pression et brossage					
	Application de traitement fongicide et algicide					
Réparations des supports	Rebouchage des fissures					
	Réfection des enduits dégradés					
Application des couches des peintures	Ponçage, grattage et égrenage des surfaces					
	Primaire – sous-couche (hydrofuge, fixateur...)					
	Intermédiaire – première couche (imperméabilité...)					
	Finition – couche finale (siloxane...)					
Normes des travaux	Premium – couche d'embellissement					
	DTU 42.1 – peinture sur façade					
	NF EN 1062 – revêtement de façade extérieurs					
		Prix	10 150,00 €	16 240,00 €	22 330,00 €	
Prix intérieur (avec fournitures min)		17 736,60 €	23 829,40 €	46 677,40 €	70 436,70 €	
Prix intérieur (avec fournitures max)		22 191,80 €	28 516,40 €	56 481,20 €	79 329,20 €	
Prix intérieur + prestations complémentaires (avec fournitures min)		24 512,60 €	37 319,40 €	69 407,40 €	102 406,70 €	
Prix intérieur + prestations complémentaires (avec fournitures max)		28 967,80 €	42 006,40 €	79 211,20 €	111 299,20 €	
Prix intérieur + prestations complémentaires + travaux extérieurs (sans fournitures)			46 488,00 €	84 666,00 €	122 844,00 €	
Prix intérieur + prestations complémentaires + travaux extérieurs (avec fournitures min)			50 510,80 €	90 697,60 €	130 461,40 €	
Prix intérieur + prestations complémentaires + travaux extérieurs (avec fournitures max)			55 197,80 €	100 501,40 €	139 353,90 €	

S
F
.
2
1
3
9
m²

p.31

Contact
0693 21 48 49



www.mpeinture.com
direction@mpeinture.com





0693 21 48 49
0262 07 77 88
direction@mpeinture.com

Professionnel

M. PEINTURE

Les prestations

Dossier de suivi de chantier avec photo !

Nos Services:

- ✓ Peinture intérieure
- ✓ Peinture extérieure
- ✓ Rénovation

Nov-Fev
-15%

Nous contacter



www.mpeinture.com

